

# 水域安全宣導

因近期水域溺水事件發生頻傳，學童若有前往水域戲水的需求務必由家長陪同，避免學童單獨戲水且選擇安全之戲水場所，隨時留意水域遊憩地區警示旗幟及水域安全標誌。

## 救溺5步應援團

青蛙同學  
大嘴門咁咁咁  
大聲叫救

### 叫

海獅同學  
游水游水游水  
游水游水游水

### 拋

企鵝同學  
游水游水游水  
游水游水游水

### 划

水獭同學  
游水游水游水  
游水游水游水

### 伸

### 英雄養成訓練班

### 水域安全有救了

救溺5步學起來，出手就是英雄！  
沒學好亂救人，假英雄變狗熊，絕對毋講！

## 防溺10招 自己的安全自己顧

1. 游泳時，應穿戴救生設備，安全。

2. 別誤水！應到有標誌54了。

3. 別誤生水域，要特別小心。

4. 不要單獨游，一遊玩才好玩。

5. 下水前先喝飽，不要中停。

6. 喝飽！應付緊急討人。

7. 深力先充電，補好補滿再游泳。

8. 不要玩太久，小心失溫。

9. 注意風速，風雨來時要快閃。

10. 留意也會漂，別鬆懈等人。

## 水中自救4招

1. 拍打水面 2. 運用漂浮物 3. 水母漂 4. 仰漂



觀看防溺10招影片



學生水域運動安全網

教育部體育署

# 危險水域不靠近自救防溺結伴行

## 水域安全宣導



教育部體育署再次呼籲，多一份關心，多一點叮嚀，切勿輕忽任何可能發生的危險，避免溺水事件悲劇再次發生，讓我們共同守護學生生命安全！

**生命無價！**



臺南市政府 廣告

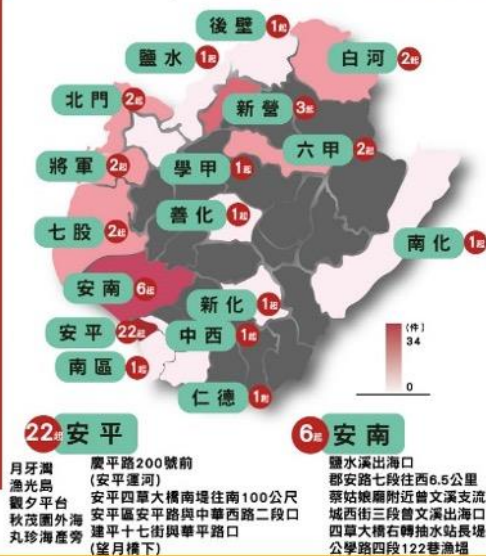
# 危險水域不靠近自救防溺結伴行

## 水域安全宣導



臺南市熱點圖

溺水死亡意外之水域



- 3. 新營**  
太子宮廟後方大排  
急水溪過水便橋下  
南紙街80號旁武賢宮旁排水溝
- 2. 六甲**  
黃埔里黃埔57號  
王爺里東高鈞四湖
- 2. 北門**  
急水溪五王大橋下  
玉港里西埔內11號
- 2. 白河**  
汴頭里福如宮後水關門旁
- 2. 將軍**  
青山漁港出海口南堤  
馬沙溝西側堤防(北側邊)
- 2. 七股**  
鹿耳樓  
鹽山漁港碼頭
- 1. 中西**  
金華新橋

- 1. 仁德**  
中正西路1196巷50號  
內魚塘
- 1. 後壁**  
嘉田里上茄苳田橋下
- 1. 善化**  
胡厝寮4-12號旁魚塘
- 1. 新化**  
厝林大埤
- 1. 學甲**  
急水溪二港仔段
- 1. 鹽水**  
天保厝往大豐方向
- 1. 南化**  
南化水庫
- 1. 南區**  
明興路1087巷21號  
(舉嘉堂)

臺南市政府 廣告



# 危險水域不靠近自救防溺結伴行

## 水域安全宣導

### 校園水域安全宣導

各位親愛的家長：

隨著天氣日漸炎熱，從事水域活動的機會增多，但也很遺憾常發生溺水死亡事件，發生主要在於『非上課時間及週末、假日下午時段』、『自行結伴出遊』及『溪流、流戲水』頻率最高，暑假期間請家長和學校共同關心學生水域安全。

選擇 合法地點

應有 家長陪同

留意 天氣變化

避免 危險行為

學會 水中自救

不穿 吸水衣褲

緊急  
聯絡  
電話

119

救災防護  
報案專線

110

報案  
專線

118

海巡服務  
專線

112

行動電話急  
難救助專線

相關  
資訊  
網站



教育部  
【游泳121網站】



內政部消防署防災  
知識網-登山防溺篇



臺南水域安全網

叫叫伸拋划 救溺先自保

叫

大聲呼救

叫

呼叫 119、118  
110、112

伸

利用延伸物  
(竹竿、樹枝等)

拋

拋送漂浮物  
(球、瓶、瓶等)

划

利用大型浮具划  
過去(船、浮木、  
救生圈、救生浮  
標、保麗龍等)

臺南市政府 廣告

# 危險水域不靠近自救防溺結伴行

## 水域安全宣導

### 危險水域辨識

離岸流 Rip Currents

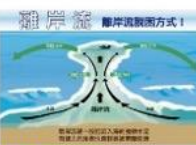
「離岸流」是海灘上十分常見的自然現象，顧名思義即是遠離海岸的海流。離岸流的區域雖相對平靜，且沒有浪花，但這裡為海水回到大海的海流區，有時流速甚至可超過每秒2公尺，可將人輕易地帶離岸邊！故平行沿著海岸線游泳是很危險的舉動！

脫困方式

▲若是游泳能力很好具有長泳的能力者→則可利用下述的方式脫離(如右圖)。

▲若是本身的游泳能力並不是那麼高強，就必須謹記3R

放鬆Relax、揮手Raise、待援Rescue的原則：放鬆使自己漂浮於水面上並保持自己的體力、向岸上揮手示意救援、最後等待救援。



翻滾流 Hole

別名為「溺水機器」(drowning machine)，主要因地形的落差而產生，容易於攔砂壩、攔砂堰及瀑布下方出現，一旦捲入將不易逃脫。故請避免於避開攔砂壩、攔河堰及瀑布等水域地形戲水。



港邊消波塊

港邊消波塊或人工港灣因其上亦多附著水草、青苔，易造成人員失足跌倒或是失足落海。若不幸落水，游離消波塊於海面上等待救援或是尋找無障礙物的平坦處上岸，其主要風險：  
A.人員可能受波浪推擠撞擊受到嚴重的外傷。  
B.消波塊孔隙中流竄水流的流速異常加速，其快速水流拉力使人員陷入消波塊孔隙之中而發生致命危險。



臺南市政府 廣告

# 臺南市易發生溺水案件水域

